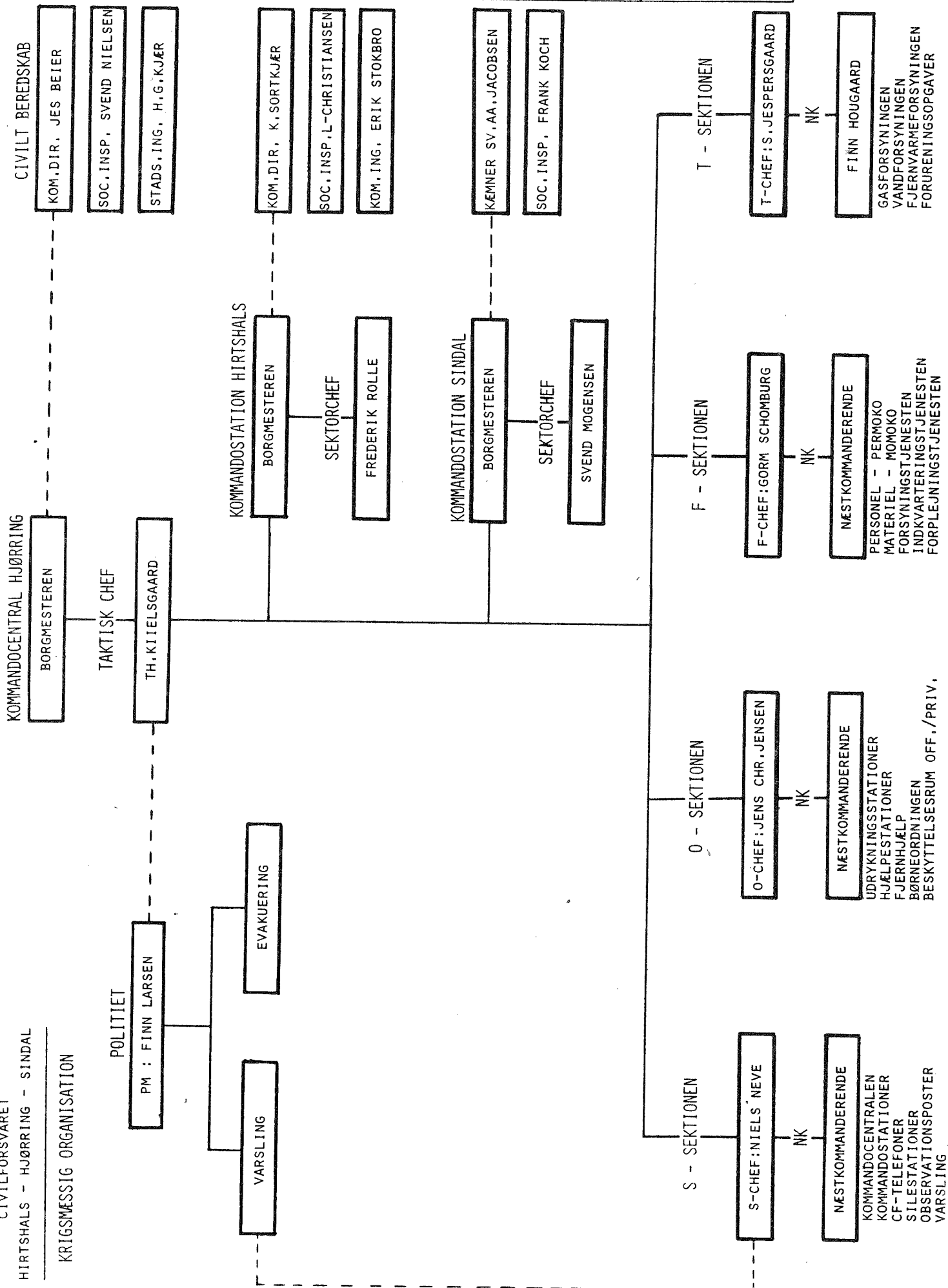


- KOMMANDOCENTRAL/-STATION.
- OBSERVATIONSPOST.
- UDRYKNINGSSTATION.
- HJÆLPESTATION

KRIGSMÆSSIG ORGANISATION



I tilfælde af fredskatastrofe, gradvis forøgelse af krigsberedskabet eller mobilisering, bemandes kommandocentralen i Hjørring, samt kommandostationerne i Hirtshals og Sindal.

Kommandocentralen og kommandostationerne er indrettet således, at de kan fungere som fælles operative centre for den kommunale hjælpetjeneste og politimesterembedet. Centralen og stationerne, som bygningsmæssigt er sprængstyksikret, er beliggende i kælderen under henholdsvis Vestre skole, Hjørring, samt Hirtshals- og Sindal kommunekontor.

Ordre vedrørende forøgelse af beredskabet tilgår normalt civilforsvarsområdet over Hjørring politistations telex. Når ordren er modtaget, alarmerer politiet Civilforsvarsstaben i henhold til alarmeringsliste som findes ved vagthavende på politistationen.

Kommunikationen mellem kommandocentral, kommandostationer, udrykningsstationer, tekniske værker, sygehus, observationsposter og politistationen foregår fortrinsvis over direkte magneto telefonforbindelser, d. v. s. uden om telefoncentralen, med radiokommunikation som sekundære forbindelser.

Kommunikationen mellem kommandocentralen og de indsatte enheder i det skaderamte område (kommandoposten) sker over et fuldt moderne radioanlæg, der er under fortsat udbygning.

Civilbefolkningen og egenbeskyttelsens skademeldinger sker over det offentlige telefonnet via særligt sikrede CF-telefoner, som findes over alt i bebyggede områder og hvis placering meddeles befolkningen når en mobilisering etableres.

Stabens dispositioner støttes gennem byanalysemateriale, skademærkeringskort, styrketavler, specialkort over vand-, gas- og el-forsynings ledningsnet, samt oplysninger som måtte tilgå fra skadestedet.

Skematisk oversigt over den krigsmæssige organisation findes på side 8.